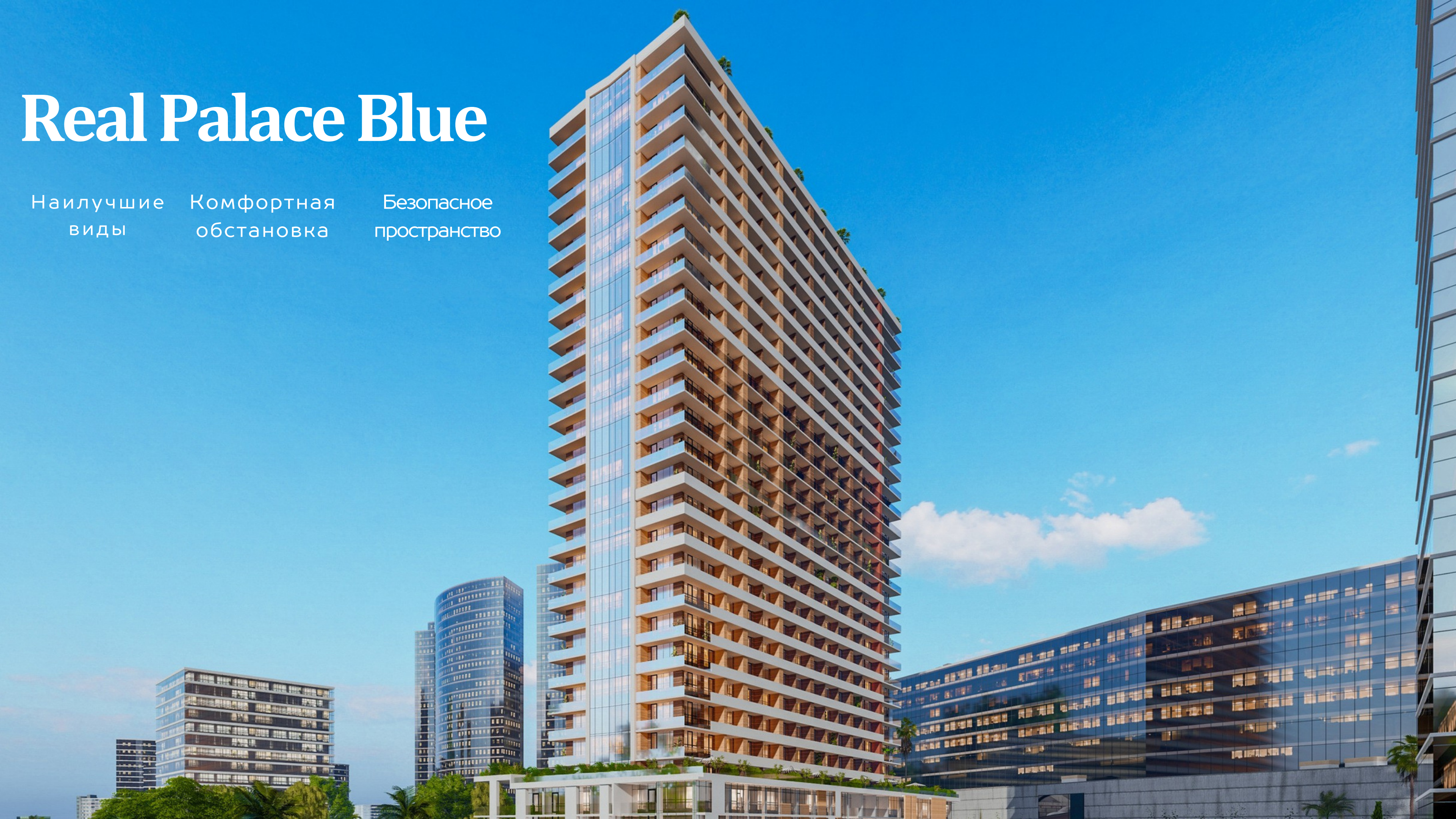


# Real Palace Blue

Наилучшие  
виды

Комфортная  
обстановка

Безопасное  
пространство



**Строительство проекта REAL PALACE BLUE, осуществляется строительной-девелоперской Компанией – «REAL PALACE». Наша Компания, осуществляет деятельность в указанной сфере с 2011 года и ею реализовано, более 12-ти проектов, в разных городах Грузии, в том числе:**

- 1. BLACK SEA TOWERS – жилой дом премиум – класса, расположенный в городе Батуми, на Аллее Героев, включающий в себя два сорокаэтажных здания и более 1200 счастливых жильцов.**
- 2. REAL PALACE PIROSMANI – комплекс, состоящий из 4 зданий, в котором более 1600 квартир, проект даже на сегодняшний день считается одним из лучших в Батуми.**
- 3. REAL PALACE DUMBADZE – 5-этажный жилой дом премиум – класса, в историческом центре Батуми, на площади Европы.**
- 4. REAL PALACE GREEN, TBILISI PALACE, CALLIGRAPHY HOTEL и многие другие. Мы считаем, что накопленный опыт, надежность клиентов, позволяют нам разработать и построить такой проект, в котором будут предусмотрены учтен запросы и желания каждого клиента.**

## Общее количество осуществленных инвестиций

Общее количество инвестированной суммы – **118 000 000** долларов США



Всего построенных жилых и коммерческих объектов – **389000** кв.м.

# Все о проекте:

**Real Palace Blue** – новый, многоэтажный жилой дом премиум – класса, расположенный в самом развивающемся районе города Батуми, в 180 метрах от моря. Комплекс расположен у моря, на новом бульваре, где сочетаются туризм, бизнес и повседневная жизнь.

Здесь, вы можете выбрать апартаменты с прекрасным панорамным видом на город, горы и Черное море.

**Real Palace Blue** имеет современную архитектуру и классические формы, вдохновленные, захватывающей красотой моря и гор.



# Мы используем материалы высочайшего качества, соответствующие мировым стандартам, чтобы создать для вас повседневный комфорт!

- 1) Современная технология строительства – **DOKA DEK** 
- 2) **REYNOBOND** – энерго-эффективные алюминиевые панели для вентилируемых фасадов 
- 3) Алюминиевые двери и окна **KÖMMERLING**, со стеклопакетом **GUARDIAN**, аксессуары –  **KÖMMERLING®**  
**ROTO NT**
- 4) Скоростные лифты – **KLEEMANN ГЕРМАНИЯ**, V – 2.5 м/с; 
- 5) Сейсмостойкость 7 баллов по шкале Рихтера. 
- 6) Современная противопожарная система. 

# Показатели железобетонной конструкции проекта Real Palace Blue

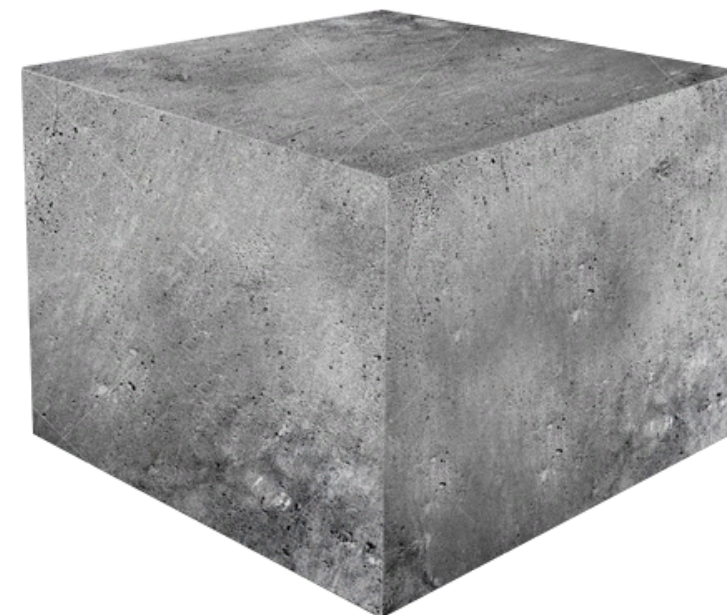
## Параметры фундамента:

- ✓ Котлован: глубина 6 м;
- ✓ Сваи: установлены на глубине  $H=14$  м.
- ✓ Железобетонная подушка  $H=1,8$  м;  $W=27,7$  м;  $L=60,2$  м;



## Материал:

- ✓ 1. Арматура класса А500
- ✓ 2. Бетон В-35; М-450

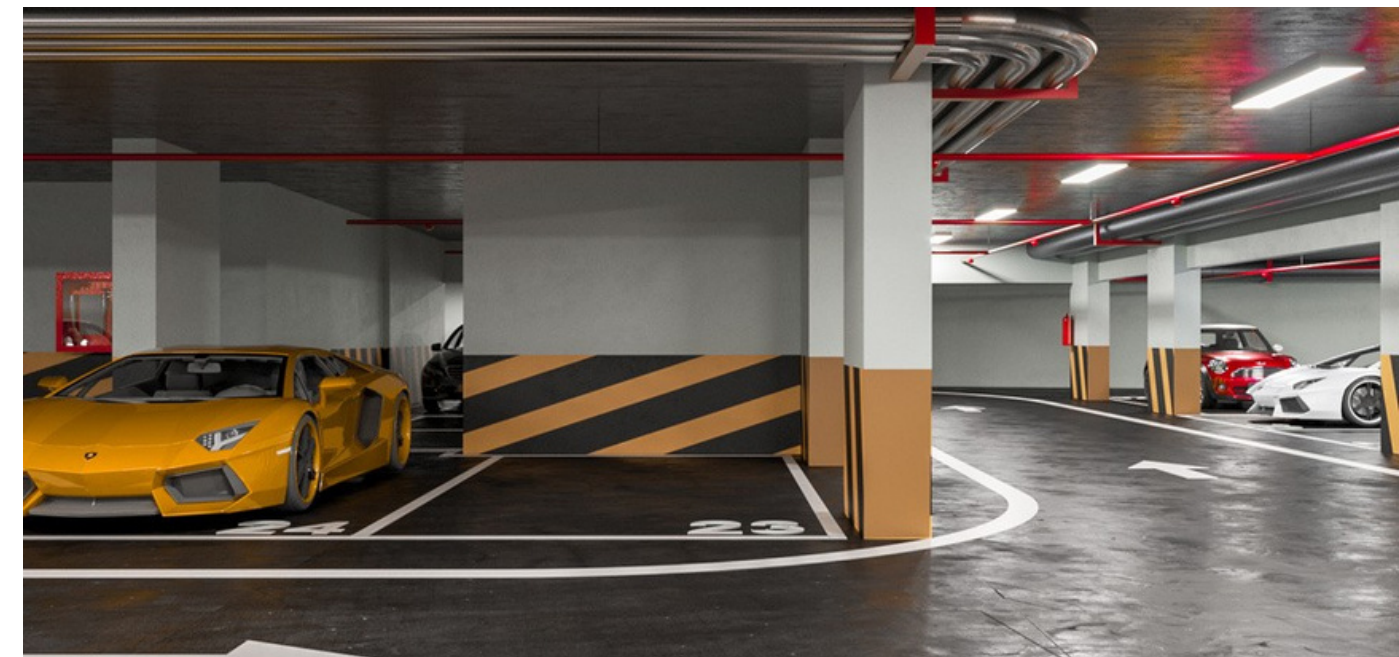
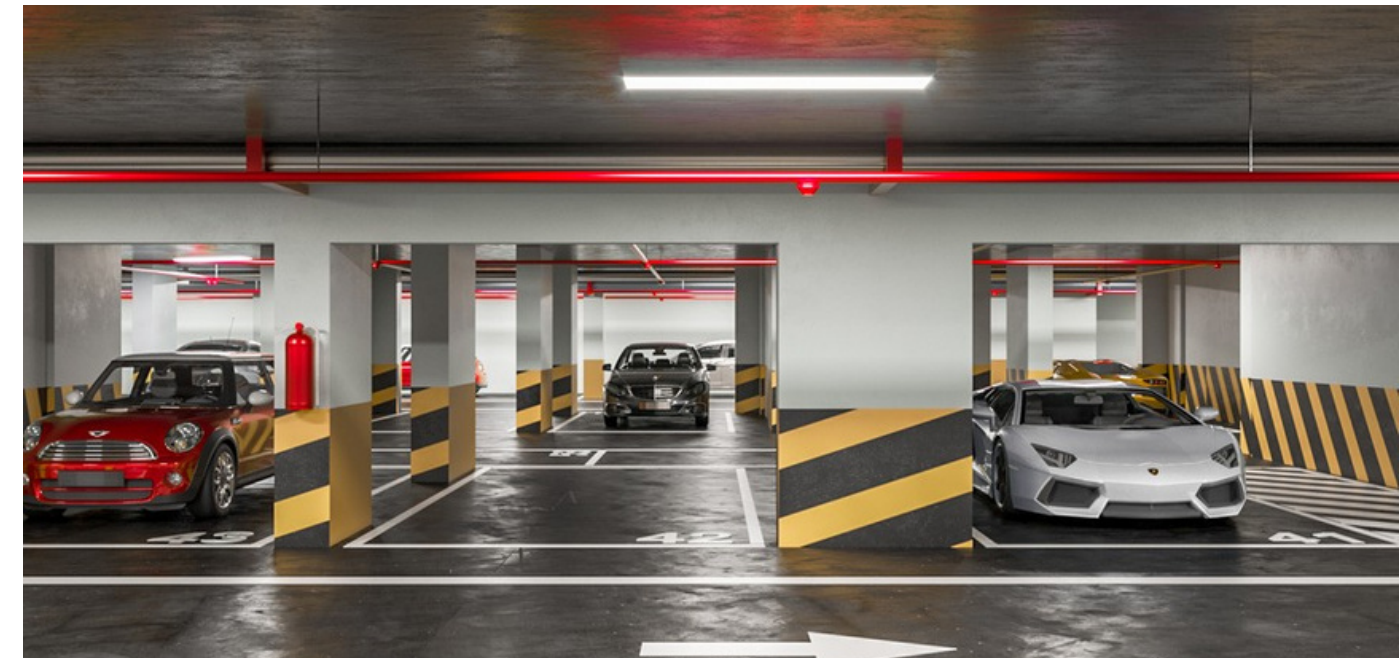
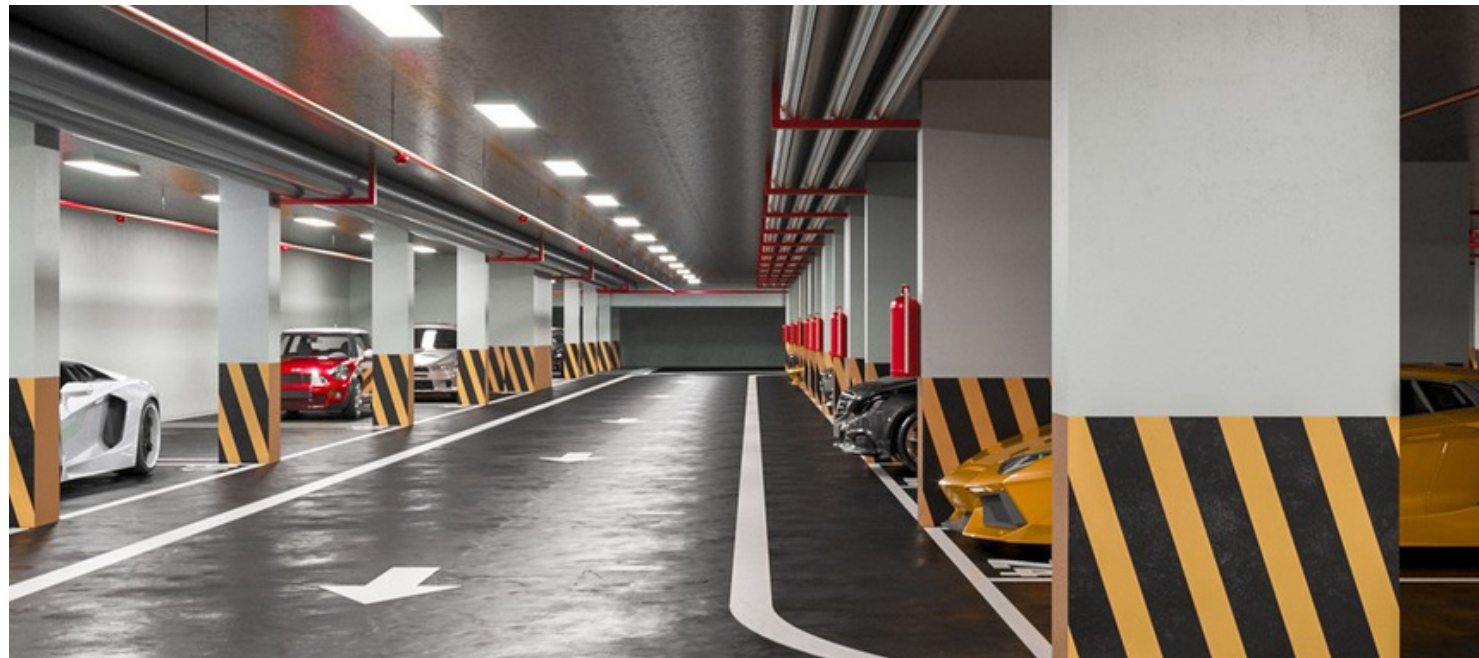


# В нашем комплексе в вашем распоряжении будет РЕСЕРТІОН



# Подземный паркинг

Рассчитанный на 100 автомобилей

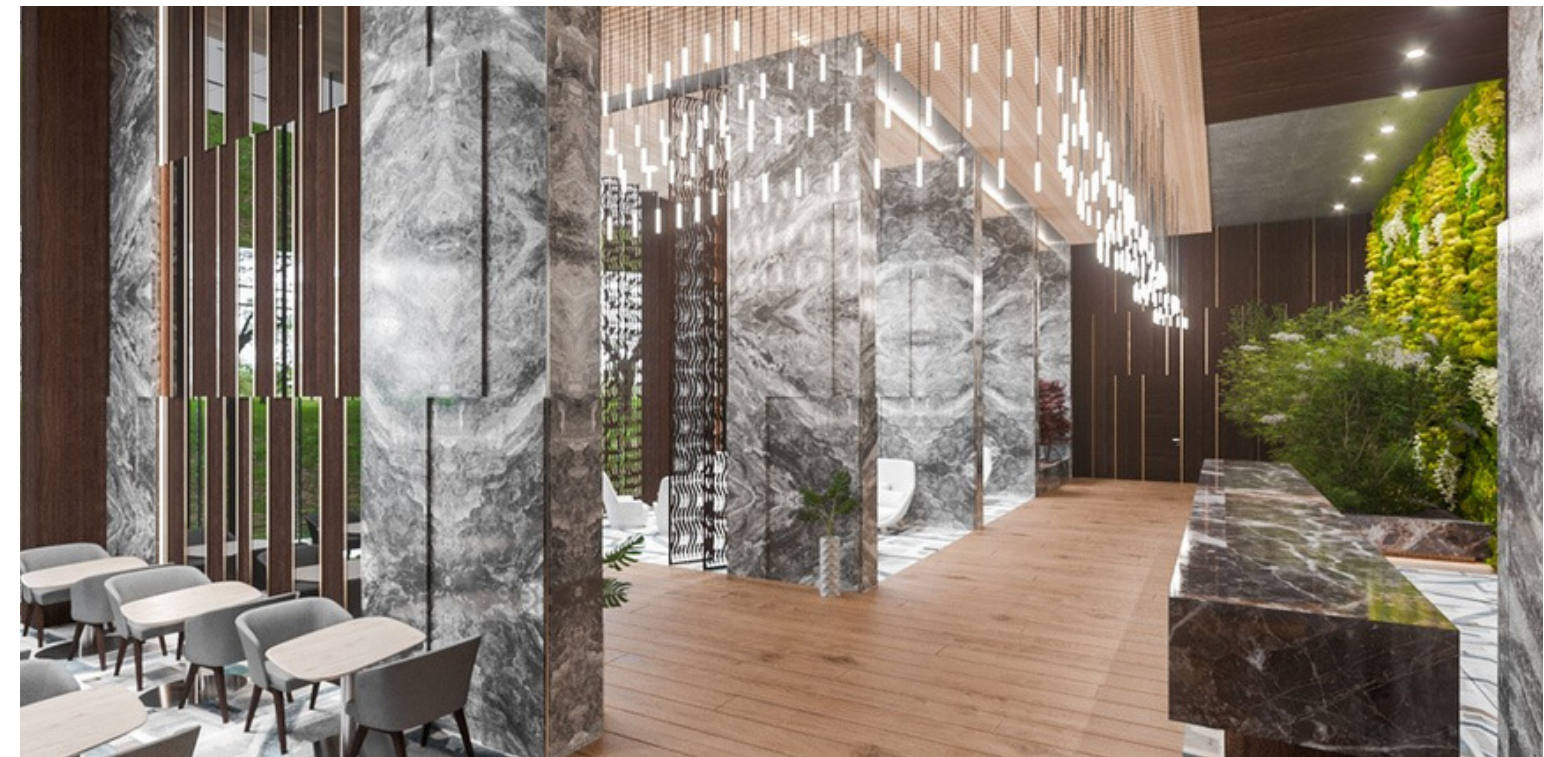




# Открытая терраса и бесконтактное кафе



# В проекте предусмотрены все детали для вашей комфортной жизни



Инвестируя в «REAL PALACE BLUE», вы получаете гарантированный доход.

У вас есть возможность сдать в аренду собственную квартиру с самого начала, или передать ее управляющей компании, которая обеспечит управление, обслуживание и сдачу вашей квартиры в аренду, что является гарантией вашей финансовой прибыли

Инвестировать в REAL PALACE BLUE можно от 32 000 долларов США.

В результате многолетнего наблюдения компаний-партнеров, участвующих в продаже, установлено, что жилая недвижимость премиум – класса в Батуми ежегодно дорожает на 10–15%. Увеличение стоимости объекта обусловлено: развивающейся локацией, газификацией здания, надежностью компании, качеством и т.д. Каждая из этих составляющих, способствует его загруженности и инвестиционной привлекательности, как в межсезонье, так и в течение всего года, учитывая эти причины, можно смело сказать, что упомянутый проект, является безусловным лидером, в данной локации.

Если вы решите купить квартиру с целью сдачи в аренду, в этом случае, вы можете воспользоваться различными формами управления недвижимостью.

- 1) Самостоятельное управление – собственники, своими силами заботятся о поиске отдыхающих и сдаче квартиры в аренду.
- 2) Сотрудничество с управляющей компанией, которая возьмет на себя поиск отдыхающих и сдачу недвижимости в аренду.

# Real Palace Blue



С одной спальней

57.1 кв.м



36.2 кв.м

Студио



С одной спальней

60.2 кв.м



78.6 кв.м

С двумя спальнями

**29**

Количество  
этажей

**20**

Количество квартир на  
этаже

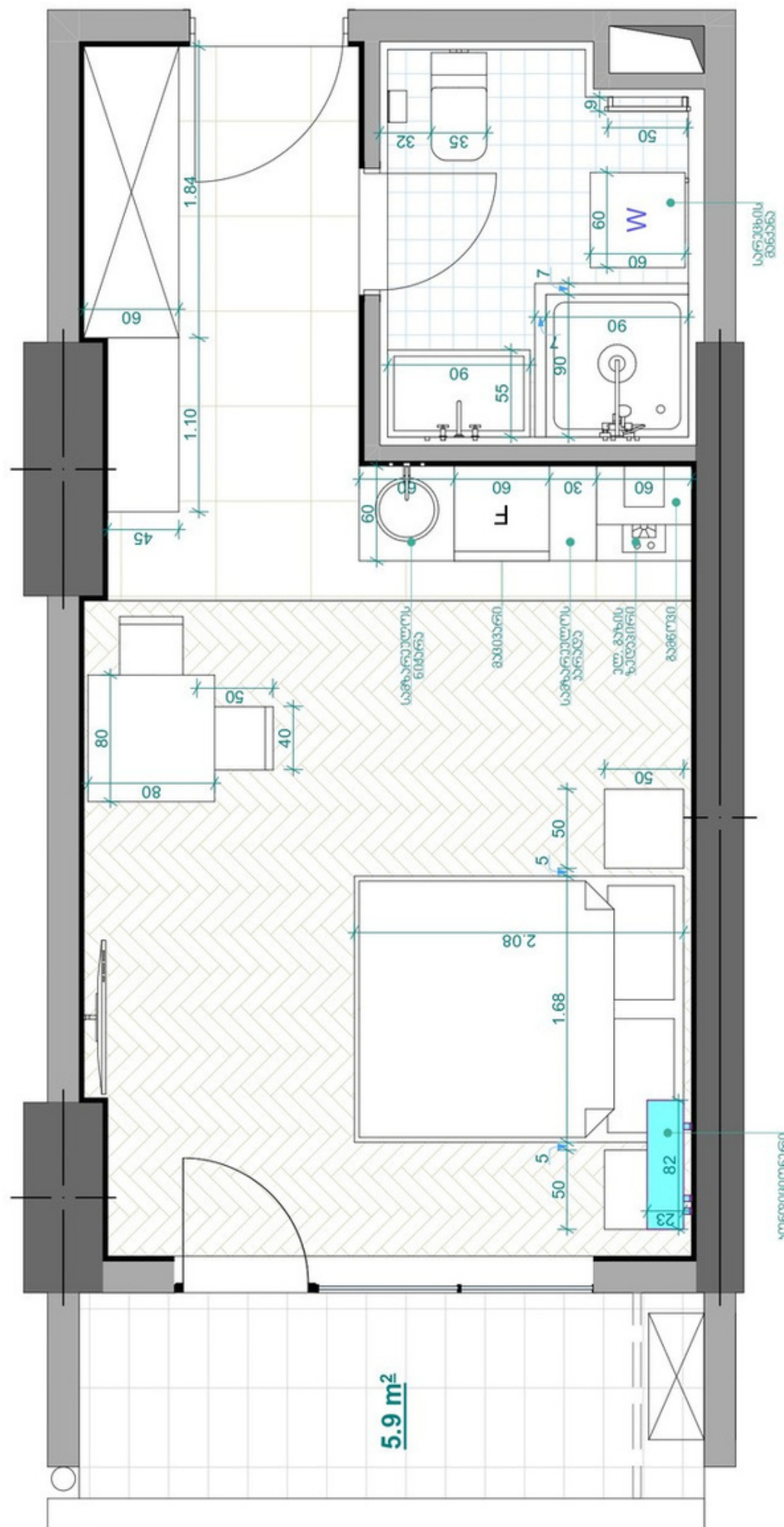
**35.7**

Минимальная площадь  
квартиры

**93.3**

Максимальная площадь  
квартиры

# Наши квартиры сдаются в состоянии «Зеленого каркаса»



- 01 Строительно-монтажные работы, завершены;
- 02 Фасад здания, завершен;
- 03 Подъезд облицован и покрашен;
- 04 Лифт, установлен;
- 05 По экстерьеру, алюминиевые двери и окна;
- 06 Центральная входная дверь в жилую квартиру, установлена;
- 07 Основные вертикальные стояки водопровода и канализации, проведены и заведены в жилую квартиру согласно типовому проекту;
- 08 Металлопластиковые, обернутые в полотно трубы для отопления, диаметром 16 мм, проложены согласно типовому проекту.
- 09 Центральные коммуникации электропроводки заведены в жилую квартиру согласно типовому проекту. Всего 18 точек;
- 10 Пол натяжной, кроме санузла;
- 11 Внутренние перегородки возведены, согласно существующему типовому проекту;
- 12 Перегородки (стены) оштукатурены;;
- 13 Центральная стойка природного газа, заведена в подъезд;
- 14 Балкон гидроизолирован, пол выложен керамической плиткой.



[SALES@REALPALACE.GE](mailto:SALES@REALPALACE.GE)



[WWW.REALPALACE.GE](http://WWW.REALPALACE.GE)



[+995 577 22 47 47](tel:+995577224747)



[+995 514 65 47 47](tel:+995514654747)



[+995 557 78 47 47](tel:+995557784747)